

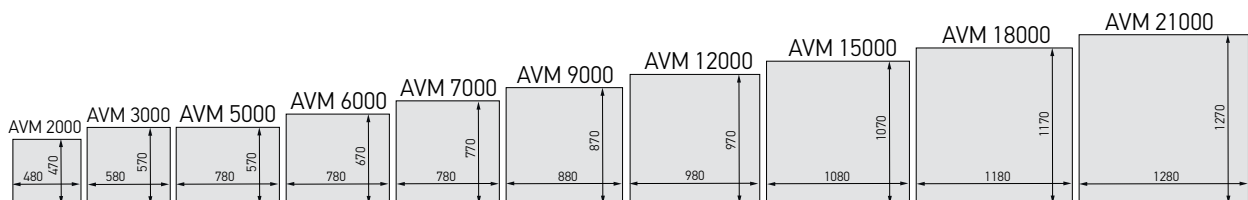
## ЦЕНТРАЛЬНЫЙ КОНДИЦИОНЕР AVM



**Производительность: до 21000 м<sup>3</sup>/ч**

- Производится только в одноэтажном исполнении без теплоутилизаторов;
- Оптимальные аэродинамические характеристики функциональных элементов за счёт построения типоразмеров на базе квадратного сечения;
- Каркас из алюминиевого профиля и сэндвич-панелей толщиной 25 мм;
- Высота опор основания 100 мм;
- Облегченная конструкция, максимально оптимизированная по габаритам;
- Резиновый уплотнитель, встроенный в алюминиевый профиль, обеспечивает высокую герметичность конструкции со стороны съемных панелей и в месте соединения отдельных секций друг с другом;
- Доступны крышное и подвесное исполнения;
- 10 типоразмеров.

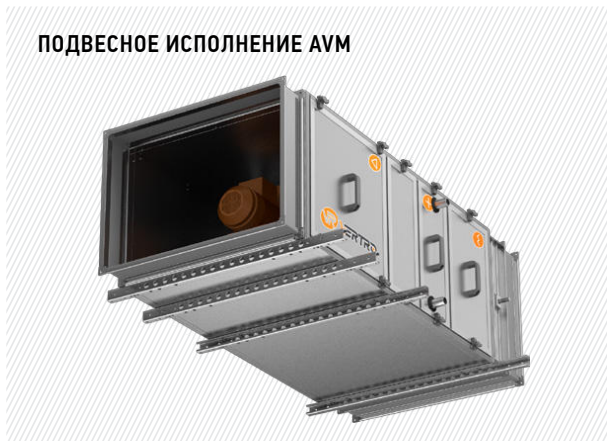
### ТИПОРАЗМЕРЫ (мм)



КРЫШНОЕ ИСПОЛНЕНИЕ АУМ



ПОДВЕСНОЕ ИСПОЛНЕНИЕ АУМ



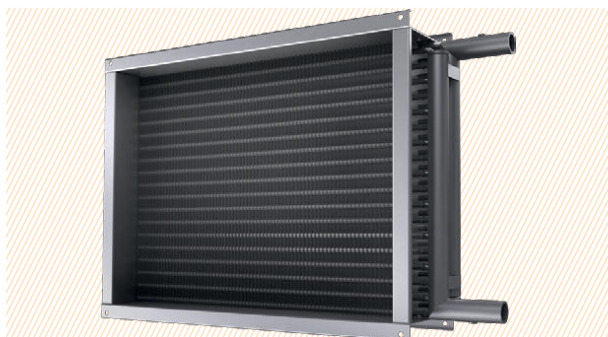
### ВЕНТИЛЯТОР

- Предназначен для создания воздушного потока;
- Низкое энергопотребление за счет рабочего колеса с назад загнутыми лопатками, установленного на валу электродвигателя;
- Высокая эксплуатационная надежность благодаря встроенной защите электродвигателя от перегрева.



### ВЕНТИЛЯТОР С РЕЗЕРВНЫМ ДВИГАТЕЛЕМ

- Предназначен для создания воздушного потока;
- Рабочее колесо установлено на валу резервного электродвигателя;
- Соединение электродвигателей через клиноременную передачу позволяет оперативно восстановить работоспособность системы в случае выхода из строя основного электродвигателя.



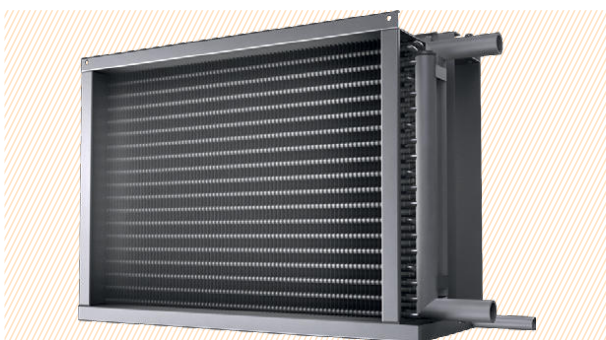
### ВОДЯНОЙ НАГРЕВАТЕЛЬ

- Предназначен для нагрева воздушного потока;
- Эффективный медно-алюминиевый теплообменник;
- Патрубки для слива теплоносителя и выпуска воздуха из контура теплообменника.



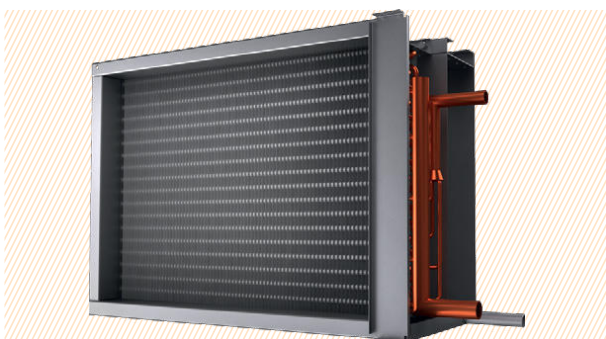
### ЭЛЕКТРИЧЕСКИЙ НАГРЕВАТЕЛЬ

- Предназначен для нагрева воздушного потока;
- Нагревательные элементы трубчатого типа с оребрением, выполненным из стальной гофрированной ленты;
- Мощность 30, 45, 60, 75, 90, 120 кВт;
- Оснащен двумя термостатами защиты от перегрева: по температуре воздуха и по температуре корпуса.



### ВОДЯНОЙ ОХЛАДИТЕЛЬ

- Предназначен для охлаждения воздушного потока;
- Эффективный медно-алюминиевый теплообменник;
- Пластиковый каплеуловитель препятствует попаданию конденсата, образовавшегося в процессе теплообмена, в систему воздуховодов;
- Поддон со сливным патрубком обеспечивает сбор и отвод конденсата;
- Тип хладагителя – вода или незамерзающие смеси.



### ФРЕОНОВЫЙ ОХЛАДИТЕЛЬ

- Предназначен для охлаждения воздушного потока;
- Эффективный медно-алюминиевый теплообменник;
- Пластиковый каплеуловитель препятствует попаданию конденсата, образовавшегося в процессе теплообмена, в систему воздуховодов;
- Поддон со сливным патрубком обеспечивает сбор и отвод конденсата;
- Тип хладагента – R407C, R410a.



### ФИЛЬТР

- Предназначен для очистки воздушного потока от пыли и других твердых частиц;
- Низкое аэродинамическое сопротивление;
- Высокая пылеемкость (долгий срок службы);
- Степень очистки: G3 (EU3) F5 (EU5), F7 (EU7), F9 (EU9).



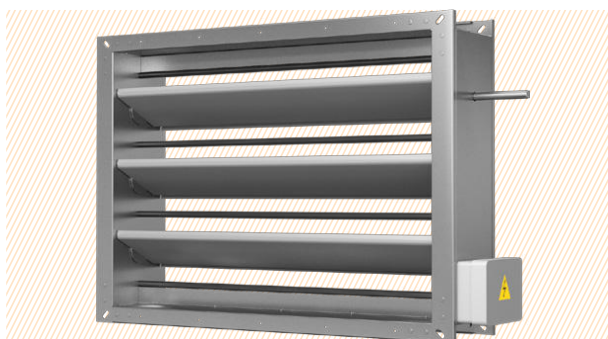
### ШУМОГЛУШИТЕЛЬ

- Предназначен для снижения аэродинамического шума, создаваемого вентилятором в центральных кондиционерах;
- Эффективное шумопоглощение в широком диапазоне частот;
- Шумопоглощающий материал – минеральная вата.



### РЕГУЛИРУЮЩАЯ ЗАСЛОНКА

- Предназначена для перекрытия вентиляционного канала и регулирования потока воздуха;
- Корпус и поворотные лопатки из алюминиевого профиля;
- Шестерёнчатый привод из термостойкого пластика;
- Резиновые уплотнители на каждой поворотной лопатке для увеличения герметичности и снижения риска примерзания;
- Шток квадратного сечения для исключения проскальзывания.



### УТЕПЛЕННАЯ ЗАСЛОНКА (КВУ)

- Предназначена для перекрытия вентиляционного канала;
- Корпус из оцинкованной стали, лопатки из алюминиевого профиля с замковым примыканием;
- Рычажно-тяговый механизм передачи движения от привода к лопаткам;
- ТЭНы для подогрева мест соприкосновения лопаток;
- Клеммная коробка на корпусе для подключения.



### ГИБКАЯ ВСТАВКА

- Предназначена для присоединения центральных установок к воздуховодам прямоугольного сечения;
- Изолирующий материал на основе винила предотвращает передачу вибрации от центрального кондиционера к воздуховодам;
- Фланцы из оцинкованной стали обеспечивают надежное и герметичное соединение.